

## VOLTÍMETRO CC

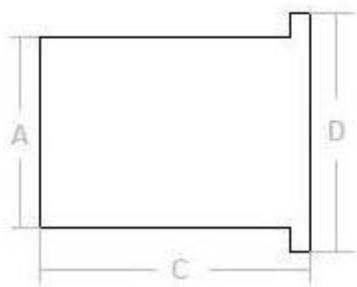
- ✓ Indicação: Display de LED; 3 dígitos; 7 seguimentos
- ✓ Alimentação AC: 110 - 127 - 220 VAC (-40% a +20%) 60Hz
- ✓ Alimentação CC: 12 -24 -48 - 125VCC (-40 a +20%)
- ✓ Alimentação fonte chaveada: De 50 a 265VAC (45 a 65Hz)
- ✓ Peso máximo: 250g
- ✓ Consumo: 3W
- ✓ Umidade relativa: De 20 a 70%
- ✓ Temperatura: De 0 a 60° C

### Características das medições

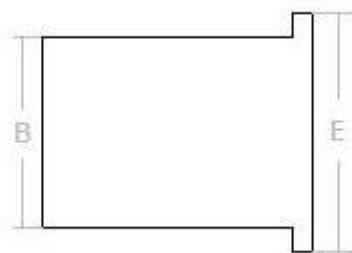
Tensão CC			
Campo	Impedância	Resolução	Precisão
100VCA	1 M ohm	0,1 V	0,5% +/- 1 dig.
1000VCA	1 M ohm	0,1 V	0,5% +/- 1 dig.

Dimensões mecânicas							
Dimensões externas						Dimensões de recorte	
Modelos	A	B	C	D	E	F	G
96 x 96	90	90	75	94	94	91	91
48 x 96	90	42	95	94	46	91	43
72 x 72	67	67	95	71	71	68	68

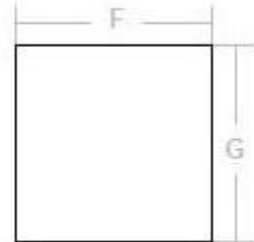
VISTA SUPERIOR



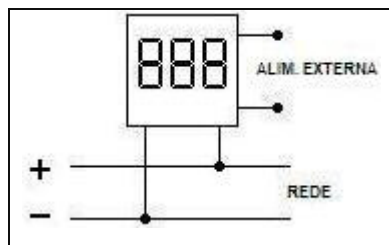
VISTA LATERAL



DIMENSÕES DE RECORTE



### Sugestão para ligação



\*As Características Técnicas estão sujeitas a modificações sem aviso prévio

A Sigeral Automação e Controle LTDA. fabrica todo tipo de instrumento, a partir de projeto desenvolvido por ela ou pelo cliente